

**How to fit a Super Twist Mop Refill onto an old Twist Mop handle.
Comment remplacer la recharge de la Super Twist sur l'ancien manche de la vadrouille Twist.**

1) To pull out the old refill,
simply pull the head away from
the handle.



1) Pour retirer l'ancienne recharge,
tirer la tête hors du manche.

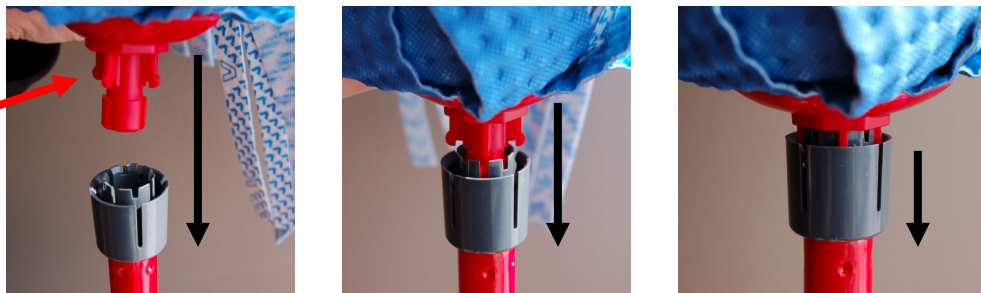
2) Identify the deepest inner slots

*Deepest inner slots
Fentes intérieures les plus profondes*



**2) Identifier les fentes intérieures
les plus profondes**

*Hooks
Crochets*



3) To insert the new refill,
align the hooks on the new refill with the deepest
inner slots of the handle. Once they are aligned, push
down to insert the refill. A click will assure you that
the new refill is fit into place.

3) Pour insérer la nouvelle recharge,
aligner les crochets de la nouvelle recharge avec les
fentes intérieures les plus profondes du manche. Une
fois aligné, pousser vers le bas pour insérer la
recharge. Un déclic vous assurera que la nouvelle
recharge est bien fixée.



If you have further questions, please do not hesitate to contact our Customer Service department by phone or by email.
Si vous avez des questions, n'hésitez pas à contacter notre département de service à la clientèle par téléphone ou courriel.

1-866-VILED1
service.client@fhp-ww.com